

BUKI 5430

# PROFESSIONAL STUDIO – SPIN ART

Wiek 7+



7+

**Buki**  
France

## Zawartość:



1. Stacja do malowania
2. 8 pojemników z farbą
3. 3 puste pojemniki
4. 3 pojemniki z brokatem
5. 1 kredka
6. 5 szablonów
7. Wspornik
8. 30 kart
9. 2 ramki

## Jak używać stacji do malowania?



1. Wybierz jedną białą kartę i umieść ją na okrągłej tacy, na środku stacji.

2. Umieść jeden pojemnik z farbą w ramieniu na stacji. Pamiętaj, aby najpierw zdjąć zakrętkę od buteleczki.





3. Naciśnij duży niebieski przycisk, aby taca zaczęła się obracać.

4. Ściśnij pojemnik drugą dłonią. Stróżka farby poleje się na kartę.



5. Możesz przesuwać ramię i decydować, w które miejsce ma trafić farba.

6. Użyj różnych kolorów farb, aż uzyskasz pożądany efekt.



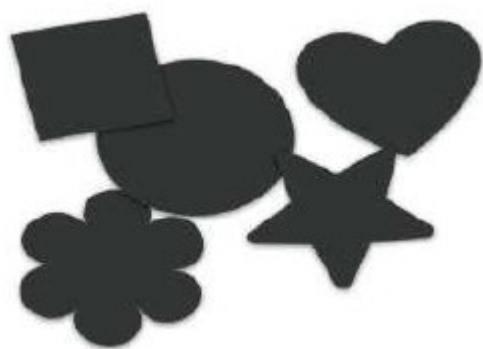


7. Możesz też użyć brokatu, aby udekorować swój obraz.

Jeśli możesz, pozostaw kartę na tacy, aż do wyschnięcia, aby farba nie rozlała się przy wyjmowaniu. Jeśli musisz wyjąć obrazek, bądź bardzo ostrożny.



### Jak używać dodatków?



Użyj czarnych szablonów, aby ochronić dany obszar karty podczas malowania. W ten sposób nie pobudzisz farbą przykrytego miejsca.

1. Umieść białą kartę na tacy.





2. Połóż czarny szablon na środku.

3. Przytrzymaj go w miejscu za pomocą wspornika.



4. Dodaj farbę i brokat.





5. Ostrożnie usuń wspornik i szablon.

6. Pozostaw swój projekt do wyschnięcia.



Zostanie ci niezamalowana część karty, w miejscu którego możesz wkleić np. swoje zdjęcie!

### Kredka świecowa

Możesz używać kredki świecowej, aby zaznaczyć miejsca lub rysować wzory, na których farba nie będzie się trzymać. Oleisty wosk sprawia, że fragmenty, które pokolorowałeś będą wodoodporne.



1. Narysuj wzór lub zaznacz fragment na jednej z kart za pomocą kredki świecowej.

2. Połóż kartę na tacy.



3. Dodaj farbę i brokat.

4. Pozostaw swój projekt do wyschnięcia.



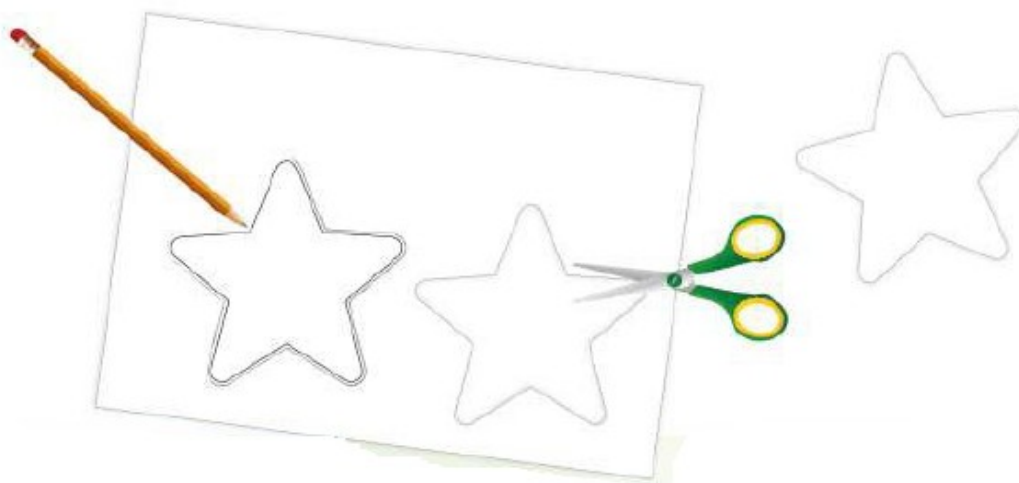
Niektóre miejsca pozostaną bez farby. Baw się, tworząc różne, niezwykle efekty!

## Zestaw zawiera:

**Buteleczki z farbami:** 8 pojemników z farbą, do wyboru do koloru! Dodatkowo w zestawie znajdują się 3 puste pojemniczki, do mieszania farb i tworzenia własnych, niepowtarzalnych barw. Kiedy opróżnisz pojemniczki, możesz je uzupełnić dowolną płynną farbą do malowania. Wypróbuj je na osobnej karcie papieru, aby sprawdzić czy farba ma odpowiednią gęstość. Jeśli jest za gęsta, możesz dodać odrobinę wody.



**Białe karty:** Kiedy skończą ci się białe karty, zawarte w zestawie, możesz zrobić swoje, używając grubego papieru do rysowania. Uzyskasz ten sam kształt i rozmiar, odrysowując kartę, a następnie wycinając ją. Jeśli użyjesz za cienkiego papieru, woda w farbie wniknie w jego strukturę i obraz może się zniekształcić.

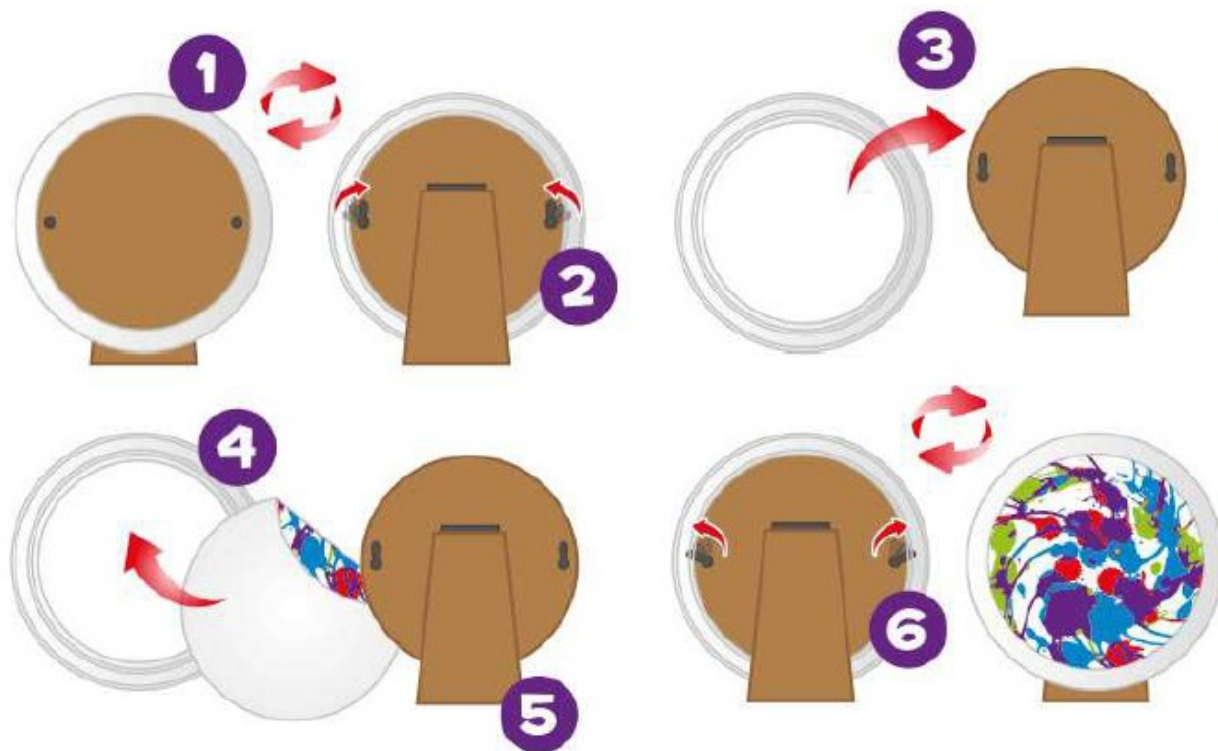


**Ramki:** W zestawie znajduje się okrągła i kwadratowa ramka. Możesz w niej umieścić swoje dzieła i z dumą zawiesić na ścianie.





Poniżej instrukcja, jak umieścić obrazek w ramce:



### Jak czyścić stację:

Stacja nie wymaga użycia baterii, dlatego mycie jej jest całkowicie bezpieczne. Można to robić w zlewie lub umywalce. Tacę można wyjąć i jest to w sumie jedyna część, którą trzeba umyć. Jednak jeśli farba pobrudzi inne części stacji, wystarczy je przetrzeć ściereczką. Wysusz wszystko przed ponownym użyciem.



# Professional Studio Spin Art



**OSTRZEŻENIE!** Tylko dla dzieci powyżej 7. roku życia.

**OSTRZEŻENIE!** Nieodpowiednie dla dzieci poniżej 36. miesiąca życia ze względu na małe części, które mogą zostać połknięte.

**OSTRZEŻENIE!** Do użytku pod kontrolą osoby dorosłej. Obecność ostrych końców i brzegów.

**POZOSTAW OPAKOWANIE NA PRZYSZŁOŚĆ.**

Kolory i zawartość mogą się nieznacznie różnić.

